

鶴見区商店街



スタンプラリー

2023

スタンプラリー実施期間

2023.10.20(金) → 11.30(木)

スタンプラリー概要
WEBサイト

鶴見区の商店街を巡って素敵な賞品を当てよう

集めたスタンプの数によって応募できる商品が変わります(2個~)



参加方法

ステップ 1

対象店舗で1回300円以上利用すると
商店街ごとに
数字入りのスタンプが1つもらえるよ

※対象店舗はポスターが目印。
最後のページに付いている応募ハガキにスタンプを押してもらおう。



ステップ 2

2つ以上の商店街を巡って
異なる数字のスタンプをGETしよう

※1つの商店街につきスタンプは1種類です。
同じ商店街でスタンプを複数集めても、1個分としてカウントします。

詳しくはP14をチェック

集めたスタンプの数によって
応募できる賞品が変わるよ



ステップ 3

スタンプを集めたら希望商品を選んで
応募はがきを郵送しよう

応募締切：12月3日(日曜日) ※消印有効

※2023年12月に抽選実施予定。

※A賞・B賞に当選された方は、当選者にもみ当選ハガキにてお知らせします。
鶴見区役所地域振興課にて、当選ハガキと商品の引き換えを行います。

※C賞に当選された方は、当選者にもみ優待券または賞品引換券をお送りします。
該店舗にてご利用、またはお引き換えください。

スタンプラリー参加商店街マップ



駒岡 末吉・鶴見駅周辺

エリア

エリア

① 駒岡商栄会

👍 イチオン

日本酒 伝心

👍 イチオン

天然本マグロ
合わせ丼
1,800円

👍 イチオン

2 (有)重寿司

所在地: 駒岡 4-20-24
電話番号: 573-3605

👍 イチオン

1 (有)秋山酒店

所在地: 駒岡 3-37-3
電話番号: 572-1265

👍 イチオン

3 花見せんべい

所在地: 下末吉 1-16-2
電話番号: 584-4317

👍 イチオン

餅米100%あられ
量り売り

② 末吉商店街池下通り会

👍 イチオン

4 あさひや

所在地: 下末吉 1-10-1
電話番号: 583-5269

👍 イチオン

チョコレート
せんべい 110円
赤みそ
せんべい 90円



👍 イチオン

5 あけの寿し

所在地: 下末吉 1-13-1
電話番号: 581-2363

👍 イチオン

中ずし 1,600円
上生ずし 2,000円

👍 イチオン

オムライス
デミグラスソース
900円

👍 イチオン

9 レストラン伊勢屋

所在地: 佃野町 23-42
電話番号: 582-5630

👍 イチオン

10 (有)いいだや

所在地: 佃野町 28-2
電話番号: 581-7554

👍 イチオン

スクランブルエッグのせ
ナポリタン
ドリンク付 1,100円

👍 イチオン

6 喫茶タンゴ

所在地: 佃野町 29-45
電話番号: 571-3414

※喫煙可 (ランチタイム以外)

👍 イチオン

8 (株)丸曽根

所在地: 佃野町 24-32
電話番号: 575-3536

👍 イチオン

焼きのり
全型10枚入り
648円

③ つくの商店街協同組合

👍 イチオン

7 フラワーショップ
光琳堂 鶴見店

所在地: 佃野町 24-31
アクトヒルズ
横浜鶴見 1階
電話番号: 642-7753

👍 イチオン

いつもお部屋にお花を
ミニブーケ
500円/1,000円

👍 イチオン

11 ラズベリー

所在地: 佃野町 22-13
ドミール鶴見 1階
電話番号: 582-9218

※喫煙可

👍 イチオン

自慢の
ロコモコ
セット 1,200円



みどころコラム

大本山總持寺

所在地: 鶴見区鶴見 2-1-1

アクセス: JR「鶴見駅」西口から徒歩約5分、京急電鉄「京急鶴見駅」から徒歩約7分、
京急電鉄「花月総持寺駅」から徒歩約7分



歴史ある禅宗の大本山。かつては現在の石川県輪島市にありましたが、1898(明治31)年の焼失を機に鶴見ヶ丘(現在の横浜市鶴見区)に移転をし、2021年に開創700年を迎えました。広大な敷地には、仏殿、大祖堂をはじめとした、国の登録有形文化財に指定された建造物が多数あります。また、宝蔵館「嫡々庵」では仏像や掛軸、古文書まで多岐にわたる文化財を展示しています。

4 豊岡商店街協同組合

レコード店
12 オデオン堂
 所在地：豊岡町 2-1
 ツルミフーガ1 1階
 電話番号：571-3621

イチオシ
**昭和歌謡おもひで
 ランキング(CD) 上・下
 各2,420円**

郵便局
15 横浜豊岡郵便局
 所在地：豊岡町 2-2
 ツルミフーガ2 5階
 電話番号：573-2567

米穀
17 トミヤライス
 所在地：豊岡町 35-25
 電話番号：581-7118

イチオシ
**とれたて
 新米ワンコイン
 500円**



イチオシ
ボタン各種

手芸用品
13 喜久屋
 所在地：豊岡町 15-28
 電話番号：581-7290

クリーニング
16 瀧澤クリーニング(株)
 所在地：豊岡町 13-35
 電話番号：581-3392

イチオシ
**ディナーコース
 4,818円**

飲食
**18 鶴見とろける
 黒毛和牛のイタリアン
 [キッチンmatsui]**
 所在地：豊岡町 28-9
 電話番号：947-4441

不動産
**20 ナイス
 住まいの情報館鶴見西**
 所在地：豊岡町 21-11
 電話番号：0120-585-602

イチオシ
**不動産のご相談は
 地元鶴見のナイスへ**

印章・印刷
14 堀江千里堂
 所在地：豊岡町 29-8
 電話番号：571-3628

イチオシ
**手作り
 認印・実印**

イチオシ
丁寧な仕上げ

薬局
19 阿部薬局
 所在地：豊岡町 21-23
 電話番号：584-1478

コンビニ
**21 ファミリーマート
 JR鶴見駅南店**
 所在地：豊岡町 3-28
 電話番号：642-3570

イチオシ
**アイスモカ
 ブレンド
 160円**

みどころコラム

旧東海道鶴見 霸王樹茶屋跡・旧鶴見駅停車場入口の碑

所在地：鶴見区鶴見中央4-1-7 (鶴見銀座商店街内 エスプラン前)



現在はベーカリーのエスプランは、江戸時代には「霸王樹(さぼてん)茶屋」と呼ばれる東海道の名物茶屋で、当時、店に巨大なサボテンがあったことからこの名で呼ばれました。また、新橋～横浜(現桜木町)間に鉄道が正式開業した明治5年当時の鶴見駅停車場入口もこの周辺にあったとされています。

5 鶴見銀座商店街協同組合

果物・野菜
22 銀次郎
 所在地：鶴見中央4-3-2
 電話番号：511-1035

イチオシ
季節のフルーツ

イチオシ
**店頭
 季節の花束**

花
26 花の海戸園
 所在地：鶴見中央4-2-4
 電話番号：511-2464

雑貨・喫茶等
28 木曾屋
 所在地：鶴見中央4-6-10
 電話番号：090-8487-5318

イチオシ
**珈琲あんぱん
 300円**

ベーカリー
23 エスプラン
 所在地：鶴見中央4-1-7
 電話番号：501-2147

文具・事務機
25 マルハチ
 所在地：鶴見中央1-6-1
 電話番号：501-7272

イチオシ
**100円
 クレーンゲーム**

イチオシ
**リトアニア雑貨と
 カフェ**

テイクアウトコーヒー・豆
**24 ザ・ライジングサン
 コーヒー鶴見**
 所在地：鶴見中央4-15-13
 電話番号：なし

イチオシ
**日替わり
 「本日のコーヒー」**

飲食
27 タイガー
 所在地：鶴見中央4-23-8
 電話番号：501-3379

イチオシ
ラーメン

※喫煙可

29 **chanmo** [チャンモー]
所在地：鶴見中央4-14-9
電話番号：080-8495-0906

和菓子
30 清月
所在地：鶴見中央4-28-18
電話番号：501-2877

イチオン
ブロッコリーとエビ炒め 880円

イチオン
**ジェラート 350円～
クレープ 400円～**

イチオン
**東海道つるみの名菓
よねまんじゅう
6個入り 540円**

飲食
31 美食苑
所在地：鶴見中央4-1-1
電話番号：508-0555
※喫煙可

薬局
32 ツルミ薬局
所在地：鶴見中央1-4-1
電話番号：501-2264

イチオン
**栄養ドリンク等
お取り扱いあります**

食品
33 Barduhn [バルドゥーン]
所在地：鶴見中央4-6-10
電話番号：なし

イチオン
**ドイツの
デリカテッセン**

6 鶴見のれん会

ジュエリー
34 ジュエリー工房 AN [アン]
所在地：鶴見中央4-7-12
電話番号：504-5586

イチオン
**作りたて
お惣菜**

衣料品
36 サンユー
所在地：鶴見中央5-10-7
電話番号：501-5364

イチオン
**壊れてしまった
大切なジュエリー
修理します**

惣菜
35 改良軒
所在地：鶴見中央5-10-5
電話番号：501-4463

イチオン
**帽子と洋品
学校用品**

みどころコラム

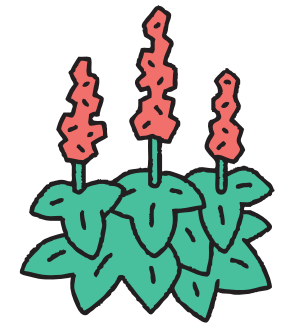
鶴見花月園公園 所在地：鶴見区鶴見1-1-1
アクセス：JR「鶴見駅」から徒歩約15分、京急電鉄「花月総持寺駅」から徒歩約5分



2021年11月1日にオープンした鶴見花月園公園。この地にはかつて、大正期に東洋一の遊園地といわれた「花月園遊園地」がありました。その後、花月園競輪場を経るなどさまざまな歴史を積み重ね、子どもから大人まで楽しんでもらえる公園として生まれ変わりました。高台にあるため、天気がいい日には、ベイブリッジやみなとみらいまで見渡すことができる絶景スポットです。

生麦

エリア



7 花月園駅前通り花商会

クリーニング
**1 ホワイト急便
花月総持寺店**
所在地：生麦5-7-29
電話番号：521-8167

イチオン
**バターどら焼き
150円**

花
3 花藤
所在地：生麦5-7-33
電話番号：521-0206

イチオン
**スッキリキレイな
仕上がり**

和菓子
2 ふくべ菓子舗
所在地：生麦5-9-4
電話番号：501-5912

茶
4 山宗園茶舗
所在地：生麦5-6-2-107
電話番号：511-4471

衣料品
5 ようふくや drop.in
所在地：生麦5-7-33
電話番号：718-5780

イチオン
Tシャツなど

酒類
6 榎久商店
所在地：生麦5-15-25
電話番号：501-2458

イチオン
ワイン

洋食
7 ビストロジノ
所在地：生麦5-7-39
電話番号：521-6399

イチオン
**洋食
カニクリームコロッケ
1,300円**



潮田

エリア

⑧ 本町通商店街協同組合

果物・野菜

1 木村青果店
所在地：本町通2-80
電話番号：502-1049

イチオシ
ぬか漬け
焼き芋

寝具

3 ふとんハウス まるうち
所在地：本町通2-76
電話番号：501-4311

イチオシ
ふとんリフォーム
手作りふとん

食品

2 (有)木村屋古田製パン所
所在地：本町通3-164-4
電話番号：501-3369

イチオシ
サンドイッチ 200円
ラスク 160円



みどころコラム

JR 鶴見線



始発駅の鶴見駅を除く全ての駅が無人駅。ローカル線気分を味わえます。浅野駅で分岐する支線は海沿いを通り、眺めも楽しめます。支線終点の海芝浦駅は企業敷地内にあり、社員以外は海芝公園のみ入園可能。公園からは横浜ベイブリッジや鶴見つばさ橋を一望できます。

※海芝浦駅の改札を出なくても、乗車区間の運賃が必要となります

衣料品

4 池田洋服店
所在地：本町通2-82
電話番号：511-0298

※フタバクリーニング横
「イケダ」のインターホンを
押してください。

イチオシ
紳士用品修理

イチオシ

店頭のスニーカー

靴

5 マルイチ靴店
所在地：本町通2-85
電話番号：501-2153

⑨ 潮田銀座協商会

イチオシ

ボンデケージョ
ガラナドリンク

衣料品

7 メンズモード マキタヤ
所在地：潮田町3-133-7
電話番号：503-1468

※近隣のマキタヤ洋品店とは
お店が異なりますので
ご注意ください。

イチオシ

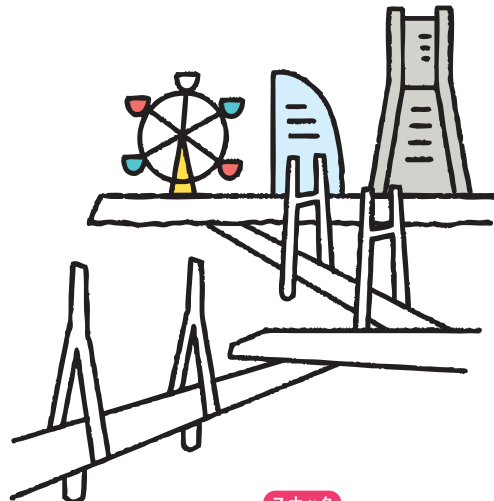
靴下
チェックシャツ
Tシャツ

インポートショップ

6 MAHALOH
所在地：潮田町3-142-5
電話番号：717-9800



⑩ 仲通り商店街商和会



弁当
8 **うまかべん**
所在地：仲通3-77-2
電話番号：511-9845

イチオン
鶏の唐揚げ 450円
手作り惣菜 300円～

イチオン
タコス 880円
ステーキ 1,870円
本日の刺身盛り 1,100円

居酒屋
9 **旬彩とんがり**
所在地：仲通3-76-19
電話番号：504-1817

スナック
10 **スナック ポパイ**
所在地：仲通3-76-6
電話番号：511-9707
※喫煙可

イチオン
カラオケが楽しめる
昔ながらの
軽食・スナック

小売
11 **おきなわ物産センター**
所在地：仲通3-74-14
電話番号：504-7816

イチオン
毎月限定フレーバーの
サターアタダギー 90円～
鶴見うずまきパンも
人気 160円

雑貨・飲食
12 **島雑貨と沖縄そば
ていんがーら**
所在地：仲通3-74-14
電話番号：504-7816
(※沖縄物産センター内)

イチオン
自家製麺の
本格沖縄そば
650円～

イチオン
漬物
旬な野菜・果物

やきとり
14 **こだいら**
所在地：仲通3-73-9
電話番号：なし

イチオン
元祖 鶴見の
沖縄料理店

青果・野菜
13 **明治屋青果**
所在地：仲通3-74-14
電話番号：511-1903

イチオン
炭火焼
絶品やきとり

飲食
15 **沖縄そば
ヤージ小** [やーじくわー]
所在地：仲通3-72-2
電話番号：506-5754

イチオン
鉄板
ビーフライス
890円

居酒屋
16 **門前あっちゃん**
所在地：仲通3-73-7
電話番号：504-1288
※喫煙可

イチオン
全国優良産地のお米を
2合のお試しパックから
ご用意しています

理美容
17 **ヘアサロン ボニー**
所在地：仲通3-81-1
電話番号：521-5217

イチオン
地域密着で
出張も
行っています

米穀
18 **土屋米穀**
所在地：仲通3-77-6
電話番号：501-3404

みどころコラム

沖縄タウン(潮田エリア) 所在地：仲通り商店街商和会区域内 鶴見沖縄県人会館付近
(鶴見区仲通3-74-14周辺)



鶴見区には、戦前から京浜工業地帯に立地する工場働くために、多くの沖縄出身者が移住してきました。一部のエリアは沖縄の飲食店があるほか、エイサーなどの催しも行われており、「沖縄タウン」と呼ばれています。また、沖縄から南米に渡った2・3世が親戚を頼って多く住むようになったとも言われ、ブラジルやペルーなど南米にゆかりのある飲食店もあります。

抽選で当たる! 素敵な景品

～秋、心も体も健やかに～

各スタンプ数に応じたコースに応募すると抽選で景品が当たります!

ABC賞、合計で

33名様に
当たる!

A賞(スタンプ5個) 計4名

※A賞・B賞に当選された方にのみ
当選ハガキにてお知らせ

A-①



ネスカフェ
ゴールドブレンド
バリスタW
×2名

A-②



電動歯ブラシ
(ブラウン
オーラルB PRO2)
×2名

B賞(スタンプ3個以上) 計9名

B-③



©1992 Y.MARINOS

B-④



横浜F・マリノス
選手サイン入り応援セット
折り畳み傘・タオルマフラー ×3名
横浜F・マリノス選手
サイン入りユニフォーム ×3名

B-⑤



サウナハット
(OVERRIDE
PADDED
SAUNA HAT L
(BLACK))
×1名

B-⑥



サーモボトル
(mont-bell
アルパインサーモボトル
0.5L (STNLS))
×1名

B-⑦



キリン
おいしい免疫ケア
100ml
30本(1ケース)
×1名

C賞(スタンプ2個以上) 計20名

協賛賞品 ※優待券または賞品引換券の発送をもってお知らせ

豊岡商店街

- C-⑧ 鶴見とろける黒毛和牛のイタリアン[キッチンmatsui](レストラン) デイナーご優待券 1,000円分 ×1名
C-⑨ ファミリーマートJR鶴見駅南店(コンビニ) 洋菓子詰め合わせ 1,000円相当 ×1名

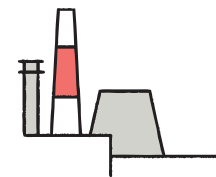
鶴見銀座商店街

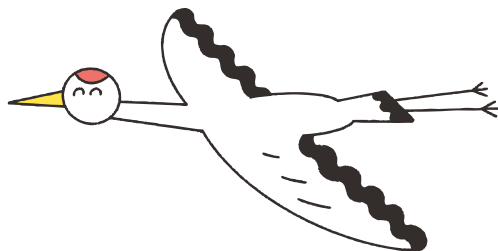
- C-⑩ エスプラン(ベーカリー) 珈琲あんぱん3個セット 1,000円相当 ×10名
C-⑪ 木曾屋(雑貨・喫茶等) デザート&ドリンクセット 1,000円相当 ×3名
C-⑫ Barduhn[バルドゥーン](食品) 生ベーコン 1,000円相当 ×3名
C-⑬ 花の海戸園(生花店) シャボンフラワーブーケ 2,000円相当 ×1名
C-⑭ 銀次郎(果物・野菜) 季節のフルーツ詰合せ 1,000円相当 ×1名

[注意事項]

- ・おひとり何回でも応募できますが、当選はひとり1点のみとさせていただきます。
- ・取得した個人情報は、本スタンプラリーの抽選及びお知らせ以外に使用いたしません。
- ・店舗情報・商品価格(税込表記)は2023年7月時点のものです。各店舗で営業状況に変更がある場合がございます。
- ・2020年4月より改正健康増進法が施行されており、喫煙可能店舗は原則20歳未満入店不可となります。

応募はがき





「お買い物はお近くの商店街で」



鶴見区には今回のスタンプラリー参加商店街以外にも魅力的な商店街があります。
鶴見区商店街マップもご覧ください。
二次元コードから確認できます。

(商店街マップは2022年1月発行の情報です。最新の情報は各店舗へ直接ご確認ください。)

主催：

鶴見区役所

協力(順不同)：

鶴見区商店街連合会、一般社団法人F・マリノススポーツクラブ、キリンビバレッジ株式会社

お問い合わせ：

鶴見区役所地域振興課 TEL：045-510-1687